



Formation

MANAGEMENT

2 jours



“Manager ses équipes en proximité pour assurer cohésion, bienveillance et performance”

Objectifs pédagogiques

- ✓ Analyser ses points forts pour exercer son management avec bienveillance.
- ✓ Identifier les points d'amélioration de son management.
- ✓ Favoriser les échanges avec ses équipes pour nourrir un dialogue constructif.
- ✓ Développer une attitude managériale de proximité.

Compétences visées

- ✓ Adapter son management selon les situations rencontrées.
- ✓ Gérer les situations délicates ou conflictuelles.
- ✓ Impliquer ses équipes et obtenir leur confiance.

Points forts



Des formateurs disposant de 15 années minimum à des postes de manager



Des indicateurs opérationnels pour mesurer l'efficacité de son management



Des analyses concrètes avec des retours d'expérience réels



Des exercices pratiques pour consolider les acquis des 2 jours



Public visé et pré-requis

- Toute personne exerçant une fonction de management ou d'encadrement dans le secteur privé ou le secteur public ou en passe de devenir manager.
- Aucun pré-requis n'est demandé.



Accessibilité

- Nos formations sont accessibles aux personnes en situation de handicap.
- Vous souhaitez avoir des renseignements sur notre accessibilité ?
- Vous souhaitez nous informer d'un handicap en vue d'une formation ?
- Contactez notre réfèrent handicap : **Jérôme Mat - jm@leboncap.eu - +33 6 98 86 87 07**



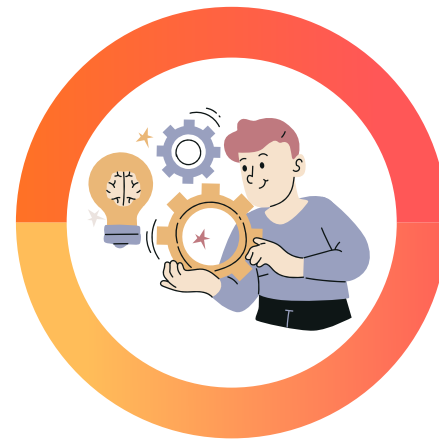
Profil de nos formateurs

- Tous nos formateurs sont des managers expérimentés au sein d'entreprises et d'organisations publiques.
- Ils partagent ainsi avec les stagiaires en formation leur vision enrichie de pratiques vécues et proposent des cas pratiques et des mises en situation basées sur des faits réels.

Évaluation des acquis



**QCM en ligne à la fin
de chaque séquence et module**



**1 cas pratique
à résoudre**



**2 exercices de mise
en situation**



Tarifs et modalités* (page 13)

- Inter-entreprises : 600,00€ HT/personne soit 720,00€ TTC.
- Intra-entreprise : 3 000,00 € HT, soit 3 600,00€ TTC.



Financement de la formation

- Notre formation est éligible au financement par votre OPCO (opérateur de compétences).
- Elle n'est pas éligible au financement par le CPF.



Jérôme Mât
49 ans

Profil du formateur expert

“ Riche de 31 années d'expériences acquises à part égale dans le secteur public et privé, toutes fonctions et responsabilités confondues, je crée l'agence LE BON CAP en janvier 2020 pour accompagner les entreprises et les acteurs publics à apporter des solutions concrètes et opérationnelles à leurs défis du quotidien, notamment RH.

Tour à tour homme de l'ombre d'élu local et national, de Ministre, puis dirigeant d'entreprises, je pilote depuis plus de 10 ans des restructurations foncières, immobilières, militaires, des stratégies de développement, et des processus organisationnels, tout en développant des projets de transition écologique, liés aux énergies renouvelables. A chaque fois, l'humain est au coeur de ces transformations.

Manager expérimenté de femmes et d'hommes, je mets mes connaissances et savoir-faire acquis sur le terrain au service de celles et ceux souhaitant renforcer leur performance humaine et managériale.

Soucieux de la rigueur des process pour améliorer en continu la satisfaction collaborateurs et clients, ainsi que la performance économique, je déploie des solutions alliant richesse de l'humain, intelligence collective, éthique, efficacité commerciale et respect de l'environnement.

Mes multiples expériences m'ont donné l'envie de partager mes réussites avec celles et ceux qui cherchent à améliorer leurs pratiques managériales. Le management est un moteur de croissance, de performance et réussites collectives pour les entreprises et les acteurs publics. ”

Présentation de la formation

Depuis plusieurs années, **les environnements professionnels connaissent de profondes transformations** : développement du télétravail, recherche d'un meilleur équilibre entre vie personnelle et vie professionnelle, organisation plus flexible du temps de travail, attentes accrues en matière de **reconnaissance et de bienveillance au sein des équipes**.

Conçu et rédigé par Jérôme Mât, ce programme de formation a pour **objectif d'accompagner les managers** — qu'ils soient en début de parcours ou plus expérimentés — **dans l'appropriation des principes d'un management moderne, transversal et de proximité**, capable de s'adapter aux différentes générations et aux nouvelles réalités du monde du travail.

Cette formation propose des repères, des outils et des méthodes concrètes permettant de répondre à ces évolutions profondes qui redéfinissent les pratiques managériales traditionnelles.

Elle offre **l'opportunité de concilier performance de l'organisation, réussite collective et épanouissement individuel**, tout en préservant le sens du travail et la qualité des relations humaines.

Elle invite également les participants à **repenser leur posture de manager** : devenir un véritable coordinateur de projets, capable d'accompagner la progression de ses collaborateurs, de révéler les talents et les compétences, tout en restant attentif aux signaux faibles susceptibles d'apparaître au sein des équipes.

Aujourd'hui, le management repose autant sur le savoir-faire que sur **le savoir-être**. Cette formation vise ainsi à développer les compétences relationnelles essentielles pour **exercer un management serein, efficace et durable**.



8h30 – Accueil café – Mots introductifs – Présentation de la journée

8h35 – Tour de table – Questionnaire d’entrée pour évaluer le positionnement managérial de chaque stagiaire

- QCM en ligne de 5 questions – Correction collective à l’oral

9h00 – Module 1 – La transformation du rôle du manager – 1h20mn

4 séquences suivies chacune d’une série de questions/réponses en ligne

- 9h00 – L’évolution des attentes des collaborateurs + questions / réponses (20mn)
- 9h20 – Le passage du savoir-faire au savoir-être + questions / réponses (20mn)
- 9h40 – Les qualités attendues du manager + questions / réponses (20mn)
- 10h00 – Les fonctions du manager + questions / réponses (20mn)

10h20 – Pause de 10mn

10h30 – Module 2 – L’identification des points forts et des signaux faibles de son équipe – 1h20mn

4 séquences suivies chacune d’une série de questions/réponses en ligne

- 10h30 – L’évaluation collective de son équipe + questions / réponses (20mn)
- 10h50 – L’évaluation individuelle de chaque membre de son équipe + questions / réponses (20mn)
- 11h10 – Le développement de l’autonomie collective et individuelle + questions / réponses (20mn)
- 11h30 – Le suivi de l’autonomie + questions / réponses (20mn)



11h50 – Module 3 – Cas pratique 1 sur la base d’une situation managériale réelle – 40mn

Les stagiaires doivent gérer un conflit direct entre 2 collaborateurs.

12h30 – Pause déjeuner

14h00 – Suite du module 3 – Correction collective du cas pratique – 1h20mn

- 14h00 – Présentation à l’oral des solutions préconisées par chaque stagiaire (60mn)
- 15h00 – Echanges sur les solutions proposées et sur la meilleure solution à appliquer (20mn)

15h20 – Pause de 10mn

15h30 – Module 4 – Instaurer un climat de confiance avec son équipe – 1h20mn

4 séquences suivies chacune d’une série de questions/réponses en ligne

- 15h30 – Le renforcement de sa crédibilité managériale + questions / réponses (20mn)
- 15h50 – L’écoute attentive et l’empathie + questions / réponses (20mn)
- 16h10 – La mise en oeuvre d’une communication efficace + questions / réponses (20mn)
- 16h30 – La fixation d’objectifs atteignables et motivants + questions / réponses (20mn)

16h50 – Évaluation orale de la journée

17h00 – Clôture de la première journée



8h30 – Accueil café – Présentation de la journée

8h40 – Module 5 – Gérer les situations complexes – 1h20mn

4 séquences suivies chacune d'une série de questions/réponses en ligne

- 8h40 – La gestion d'un conflit collectif + questions / réponses (20mn)
- 9h00 – La gestion d'une situation individuelle difficile + questions / réponses (20mn)
- 9h20 – La gestion de l'émotionnel + questions / réponses (20mn)
- 9h40 – L'autorité managériale + questions / réponses (20mn)

10h00 – Pause de 10mn

10h10 – Module 6 – Mobiliser et valoriser son équipe – 2h

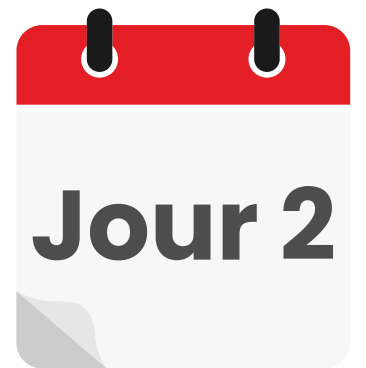
6 séquences suivies chacune d'une série de questions/réponses en ligne

- 10h10 – La clarté dans la définition des tâches à réaliser + questions / réponses (20mn)
- 10h30 – La mise en place de réunions d'équipe + questions / réponses (20mn)
- 10h50 – Le suivi des tâches et la définition d'indicateurs pertinents + questions / réponses (20mn)
- 11h10 – La présence de proximité auprès des équipes + questions / réponses (20mn)
- 11h30 – Les retours d'expériences + questions / réponses (20mn)
- 11h50 – Les leviers individuels et collectifs de reconnaissance + questions / réponses (20mn)

12h10 – QCM en ligne de 10 questions suivi d'une correction collective à l'oral

12h30 – Pause déjeuner

Programme des 2 jours*



14h00 – Module 7 – Exercice 1 de mise en situation – 1h20mn

- Les stagiaires doivent proposer une solution pour gérer un collaborateur performant mais ayant un comportement difficile.

15h20 – Pause de 10mn

15h30 – Module 8 – Exercice 2 de mise en situation – 1h20mn

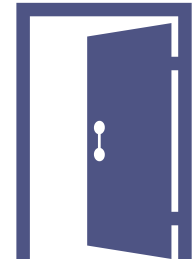
- Les stagiaires doivent proposer une solution pour gérer une baisse importante de performance d'un collaborateur suite à des problèmes personnels avec des retombées négatives sur l'équipe.

16h50 – Synthèse et bilan de la formation

16h55 – Envoi du questionnaire en ligne de satisfaction à chaud de la formation

17h00 – Fin de la formation

Modalités d'évaluation



Entrée en formation

- Les stagiaires sont soumis à un questionnaire d'évaluation lors de l'entrée en formation sur leur pratique du management.



Pendant la formation

- A chaque fin de chaque séquence, les stagiaires se voient poser entre 2 et 5 questions afin de s'assurer de la compréhension des connaissances.
- A la fin de la première matinée, les stagiaires doivent résoudre un cas pratique portant la résolution d'un conflit entre 2 membres de l'équipe.



Fin de formation

Réalisation de 2 exercices de mises en situation

- Exercice 1 portant sur la gestion d'un collaborateur performant mais ayant un comportement difficile.
- Exercice 2 portant sur la gestion d'une baisse importante de performance d'un collaborateur suite à des problèmes personnels avec des retombées négatives sur l'équipe.

Chaque évaluation fait l'objet d'une correction collective à l'oral et d'un échange avec les stagiaires.

Indicateurs de satisfaction et de résultats sur nos sessions de formation

94 %

DES STAGIAIRES SONT SATISFAITS DE L'ORGANISATION DE LA FORMATION, DES FORMATEURS ET DE LA PERTINENCE DES EXERCICES.

Témoignages de satisfaction



« La formation m'a permis de comprendre ce que mes équipes attendaient de moi. »



« Une formation précise qui change la vision du management au quotidien. »



« Le formateur s'est montré disponible et à l'écoute. Ses retours d'expérience ont enrichi mes compétences. »



« J'ai compris où étaient mes points d'amélioration managériaux lors des mises en situation. »

Tarifs et modalités d'organisation

“ Manager ses équipes en proximité pour assurer cohésion, bienveillance et performance ”

- ✔ **2 jours, 7h/jour, soit 14h de formation.**
- ✔ **600 euros HT* par stagiaire pour les formations inter-entreprises** (12 personnes maxi).
- ✔ **3 000 euros HT* par groupe pour les formations intra-entreprises** (pas de mini et 12 maxi).
- ✔ **Les formations intra-entreprises sont réalisées en présentiel** dans les locaux de l'entreprise cliente.**
- ✔ **Les formations inter-entreprises sont en présentiel** dans des villes desservies par un transport collectif.**



Chez LE BON CAP, ce sont nos formateurs qui se déplacent pour limiter l'empreinte carbone de la formation.



Jérôme Mât
Manager et formateur



jm@leboncap.eu



+33 (0) 6 98 86 87 07



N° de Déclaration d'Activité : 44510196251

Certificat Qualiopi délivré par Apave certification n°210622 pour les actions de formation